

DEDICAM[®]
DIGITAL CONCEPTS



Scan & Design Service.
Gemeinsam jede Übung
mit einem Lächeln meistern.

Deutschland
Gültig ab Januar 2023



a perfect fit

camlog

DEDICAM

Scan & Design Service

Sehr geehrte Damen und Herren,

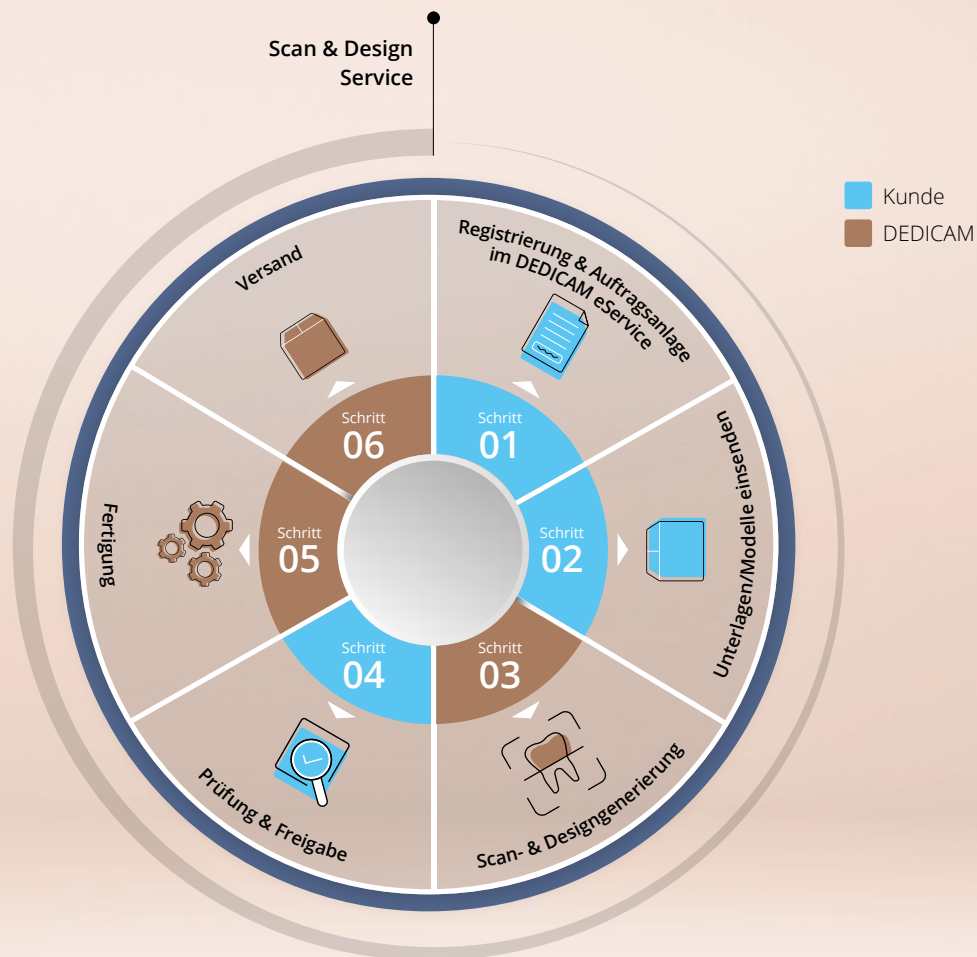
der DEDICAM® Scan & Design Service von Camlog ist Ihr idealer Partner für einfache und komplexe digital designte und computergestützt gefertigte Arbeiten. Zahntechniker, die keine CAD-Einrichtung installiert haben, können so von den umfangreichen Vorteilen des digital gefertigten Zahnersatzes profitieren.

Mit DEDICAM stehen Ihnen erfahrene Zahntechnikerinnen sowie Zahntechniker, zahlreiche CAD/CAM-Möglichkeiten und die neuesten technologischen Entwicklungen zur Verfügung. Dabei planen Sie klassisch die Rekonstruktionen für Ihre Patienten, die wir Ihren Anforderungen entsprechend designen.

In enger Abstimmung mit Ihnen übertragen wir den Entwurf in computerbasierte 3D-Konstruktionen und fertigen diese CNC-gestützt an. Auf diesem Wege haben Sie Zugriff auf die gesamte Palette der von uns angebotenen Materialien und Konstruktionen. Ohne zusätzliche Investitionen profitieren Sie von neuen Fertigungstechnologien.

DEDICAM ist Ihr verlässlicher Servicepartner für CAD/CAM gefertigte Prothetiklösungen, der seinen Anwendern größtmögliche Flexibilität bietet. Vom Scan & Design Service über die Fertigungsdienstleistung bis hin zum Implantat-Planungsservice können Arbeitsprozesse individuell unterstützt werden – und das in bewährter Camlog Qualität.

Ihr Camlog Team



Vorteile

- ✓ Keine Investitionen in Soft- oder Hardware: Sie senden uns Ihr Modell, wir erstellen den digitalen Scan und den Designvorschlag
- ✓ Sie erweitern Ihr Produktportfolio im Handumdrehen
- ✓ Alles aus einer Hand: Ihr Wunschdesign in überdurchschnittlicher Produktqualität
- ✓ Mehr Flexibilität bei reduziertem Arbeitsaufwand – während wir designen, können Sie sich anderen Tätigkeiten widmen
- ✓ Senden Sie uns Ihre Scandaten als Designgrundlagen – wir übernehmen das Design
- ✓ Sie erhalten spannungsfrei passende Stege und Brücken
- ✓ Auf Wunsch: Übergabe der CAD-Daten für die interne Fertigung der von uns designten Prothetik



Unser Service für Sie



Modellversand

Wir stellen Ihnen Verpackungsmaterial für das Modell sowie ggf. weitere Planungshilfen kostenfrei zur Verfügung und lassen das Modell bei Ihnen von UPS abholen.

Desinfektion und Kontrolle

Jedes Modell wird von uns kostenlos gereinigt und desinfiziert. Dieser Vorgang ist unabdingbar für einen perfekten Scan.

Scan Service

Ihr Modell wird auf unseren Scannern der neuesten Generation digitalisiert. Neben dem optischen Scan erfassen wir bei direkt verschraubten Stegen und Brücken die Positionen der Analoge von Implantat oder Implantataufbau taktil. Somit gewährleisten wir Ihnen die perfekte Passung der Restauration auf dem Modell.

Design Service

Wir konstruieren die Restauration nach Ihren Wünschen und den materialspezifischen Vorgaben auf Basis unserer oder der von Ihnen zugesandten Scandaten. Sie erhalten innerhalb von zwei Arbeitstagen das Design zur Freigabe. Zwei Designänderungen sind im Preis inklusive.

Mehraufwand

Der zahntechnische Mehraufwand kommt nur dann zum Tragen, wenn die Modellanforderungen und Planungsunterlagen nicht den Richtlinien entsprechen und Sie einwilligen, dass durch unsere Mitarbeitenden zusätzliche und außerplanmäßige zahntechnische Arbeiten verrichtet werden. Alternativ senden wir Ihnen nach Rücksprache die Unterlagen zurück – es entstehen für Sie keine Kosten und der Dienstleistungsauftrag wird nicht weiter fortgesetzt.

Akzeptanz von Scandaten

Sie haben die Möglichkeit, Ihre eigene Infrastruktur zu nutzen und die Scandaten aus Ihrem Desktop- oder Intraoralscanner an den Scan & Design Service zu senden. Hierfür stehen Ihnen verschiedene Optionen zur Verfügung:

- Sirona-Connect Portal
- 3Shape TRIOS Inbox (IO-Scanner)
- 3Shape Design Inbox (Desktopscanner)
- exocad Dentalshare

Die Datensätze müssen im STL-, DCM-, PLY- oder HPS-Datenformat vorliegen. Erforderliche Scans: Scan mit Scankörper, Scan mit Zahnfleischmaske, Scan vom Antagonist, Bissscan (okklusale Relation) und Scan vom Wax-up (optional). Je nach Softwareanbieter kann hier ein individuelles Vorgehen für das Erzeugen der Datensätze notwendig sein.

Hinweis: Für Stege ist ein analoges Modell notwendig.

Bei Fragen steht Ihnen unser Team Technischer Service DEDICAM sehr gerne beratend zur Seite.

Scandaten konvertieren

Die Bearbeitung von Sirona Scandaten berechnen wir als Dienstleistung. Ein damit verbundener Konstruktionsauftrag wird mit den einfachen Kosten des Scanservices abgerechnet. Die Konvertierung sowie die Weitergabe der Daten hat eine eigene Abrechnungsposition.

Verzicht auf Freigabe

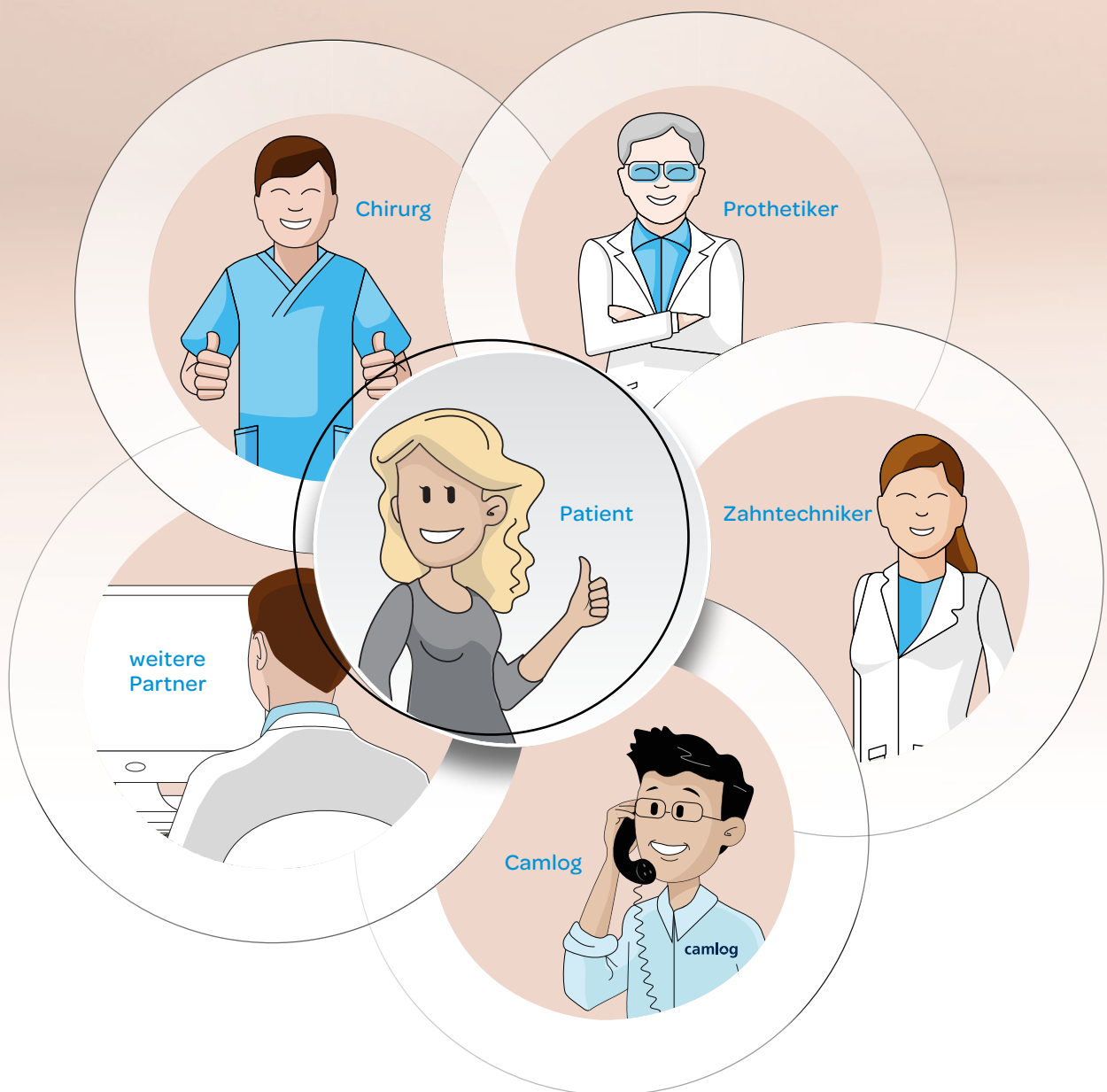
Falls Sie auf die Freigabe des Designs zur Fertigung verzichten, verkürzt sich dadurch der Ablauf und die Korrespondenz entfällt, jedoch können wir im Nachgang keine Designreklamationen anerkennen.

Sonderfreigabe

Eine Sonderfreigabe wird immer dann eingefordert, wenn das gewünschte Design nicht den Vorgaben gemäß der DEDICAM Gebrauchsanweisung entspricht. In diesem Fall lehnen wir Gewährleistungs- und Garantieansprüche ab und liefern das Produkt anstelle einer Herstellererklärung nur mit einer Herstellerbewertung aus. Die Herstellererklärung kann nur von dem Arzt ausgestellt werden, welcher das Produkt verschrieben und in seinem Namen in den Verkehr gebracht hat.

Team-Approach

Für langzeitstabile Rekonstruktionen und damit auch zufriedene Patienten ist „Backward Planning“ das grundlegende Konzept in der Implantologie. Seit vielen Jahren unterstützen wir die unterschiedlichen dentalen Disziplinen in deren Rollen und bei ihren Aufgaben. Daher setzen wir auf den Team-Approach, indem wir die Therapeutenteams zusammenführen und mit ihnen gemeinsam die erfolgreiche prothetische Rekonstruktion für die Patienten gestalten. So stellen wir sicher, dass das Know-how aller Beteiligten im digitalen Planungsprozess berücksichtigt wird.



Ablaufplan

Nachfolgend sehen Sie den Ablaufplan eines Scan & Design Auftrages mit den entsprechenden Arbeitsschritten sowie der Bearbeitungsdauer am Beispiel eines einteiligen Abutments. Es handelt sich hierbei um zeitliche Mindestvorgaben, die abhängig von den konstruktionsspezifischen Lieferzeiten abweichen können. Für einen reibungslosen und effektiven Ablauf ist es wichtig, dass die Anforderungen an die Unterlagen sowie eine zeitnahe Freigabe des Konstruktionsvorschlages eingehalten werden.

Scan & Design Service



Tag 1

Auftragseingang über den DEDICAM eService und Versand des Modells durch das Dentallabor mit dem UPS Abholauftrag und unseren kostenlosen Versandschachteln. Andere Paketdienstleister liefern über den Tag verteilt in Wimsheim an, sodass ggf. der Eingang nach der Verarbeitungsdeadline liegt.



Tag 2

Eingang der Auftragsunterlagen bzw. Scandaten bei Camlog bis 12 Uhr. Auftragsprüfung und Digitalisierung des Modells. Die Erstellung des Designvorschlags in Ihrem gewünschten Freigabeformat (Screenshot, 3D-PDF) dauert in der Regel zwei Arbeitstage.



Tag 4

Freigabe des Designvorschlags durch den Auftraggeber im eService bis 13 Uhr. Einspielen der CAD-Daten in die Produktion.



Ab Tag 5

Fertigung und Versand.



Bis Tag 7

Anlieferung des Abutments im Dentallabor.



Hinweise

- Der oben aufgezeigte Ablauf setzt voraus, dass die Daten bzw. Modelle fehlerfrei und bis 12 Uhr bei Camlog eingegangen sind. Bei Lieferung nach 12 Uhr verzögert sich der Ablauf um einen Tag
- Spätere Freigabe oder Korrektur verzögert den Prozess
- Zahntechnischer Mehraufwand (optional und nach Absprache) kann den Prozess ebenfalls verzögern
- Lieferzeiten für prothetische Rekonstruktionen sind abhängig von Material und Konstruktion. Diese finden Sie im Dokument „Produktportfolio Prothetik und Lieferzeiten“, erhältlich in unserem Mediacenter auf www.camlog.de.

Scan & Design Service

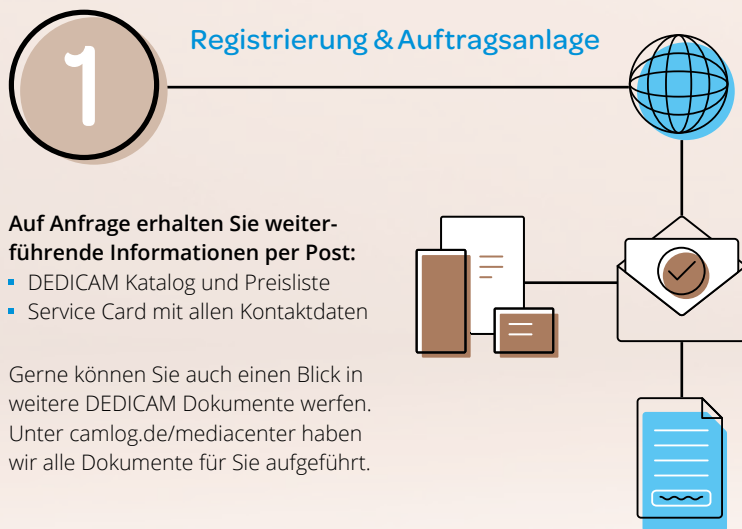
- Kunde
- DEDICAM



Telefonberatung

(über den gesamten Prozess hinweg)

- Auftragsanlage
- Vorbereitende Maßnahmen
- Datengenerierung
- Informationsbereitstellung
- Logistik
- Tipps und Tricks



1 Registrierung & Auftragsanlage

Auf Anfrage erhalten Sie weiterführende Informationen per Post:

- DEDICAM Katalog und Preisliste
- Service Card mit allen Kontaktdaten

Gerne können Sie auch einen Blick in weitere DEDICAM Dokumente werfen. Unter camlog.de/mediacenter haben wir alle Dokumente für Sie aufgeführt.

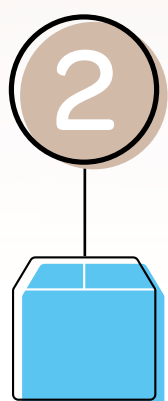
Registrierung im DEDICAM eService (einmalig)

Bitte registrieren Sie sich im Camlog eShop um Zugriff auf den DEDICAM eService zu bekommen: eshop.camlog.de

Auftragsanlage im eService

Wählen Sie die gewünschte Konstruktionsart aus und konfigurieren Sie den Auftrag mit seinen spezifischen Parametern. Laden Sie zudem die entsprechenden Daten hoch. Unsere Tutorials unterstützen Sie in der Auftragsanlage im DEDICAM eService:

youtu.be/bQzBSumMtYM

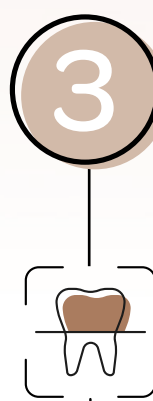


Unterlagen an Camlog senden

1. Modell und Planungsunterlagen verpacken und an Camlog schicken.
2. Achten Sie bitte auf die sachgemäße Verpackung der Modelle.

Tipp!

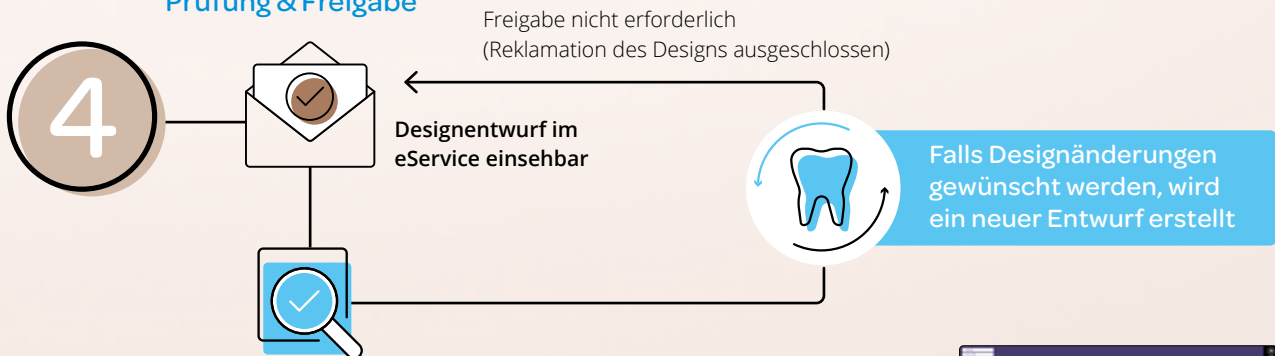
Nutzen Sie hierzu die Versandschachtel von DEDICAM und den UPS-Abholauftrag. Mehr dazu auf Seite 16



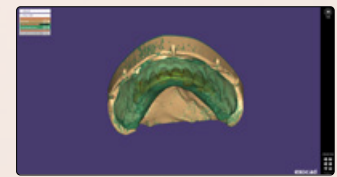
Scan- & Design-generierung

- Desinfektion & Kontrolle
- Scan Service/Datenimport
- Design Service

Prüfung & Freigabe



Sie können zwischen drei verschiedenen Darstellungsvarianten wählen, um Ihr individuelles Design freizugeben. Die Freigabe erfolgt über den DEDICAM eService. Dazu erhalten Sie eine E-Mail mit einem integrierten Link, über den Sie zu Ihrem Auftrag gelangen und diesen freigeben können.



Zu 1. 3D-Viewer im HTML-Format für die Designfreigabe

1. HTML-Format, ein webbasierter 3D-Viewer
2. Screenshots: 2D-Bilder (.jpg)
3. 3D-PDF: PDF-Dokument, das 3D-Inhalte drehen sowie ein- und ausblenden kann. Zur Ansicht wird der kostenlose Adobe Reader (ab Version 8.1) benötigt.



Sonderfreigabe

Bei Konstruktionen außerhalb der material- oder indikationsspezifischen Vorgaben bedarf es einer Sonderfreigabe. In diesem Fall entfällt die Gewährleistung für das Produkt.



Fertigung

Der Produktionsprozess erfolgt auf Fräsmaschinen, die dem neuesten Stand der Technik entsprechen.



Versand (je nach Auftrag)

- Auftragsunterlagen
- Gefertigte Restauration

Ihre Produkte werden per Versanddienstleister versendet. Den Status Ihrer Lieferung können Sie jederzeit über die Sendungsverfolgung einsehen. Eine E-Mail zur Sendungsverfolgung wird an Ihre hinterlegte E-Mail-Adresse gesendet.



Zufriedener Kunde. Glücklicher Patient.

Weiterverarbeitung der Restauration im Labor.

DEDICAM eService und Camlog eShop

Der DEDICAM eService ist ein browserbasiertes Portal, über das Sie Ihre DEDICAM Fälle konfigurieren und in Auftrag geben können. Die Auftragsanlage ist komfortabel und intuitiv zu bedienen. Dazu wählen Sie einfach Ihre gewünschte Versorgungsart aus und konfigurieren in nur vier Schritten den Auftrag mit seinen spezifischen Parametern. Das System zeigt Ihnen jeden Schritt sowie die Optionen zu Ihrem Auftrag an.

Das Portal ist in den Camlog eShop integriert, sodass Sie mit nur einer Registrierung plattformübergreifend innerhalb der Camlog Online-Services arbeiten können. Sie können also Ihre Aufträge für Individualprothetik mit standardprothetischen Elementen kombinieren sowie auf das gesamte Camlog Portfolio zugreifen.

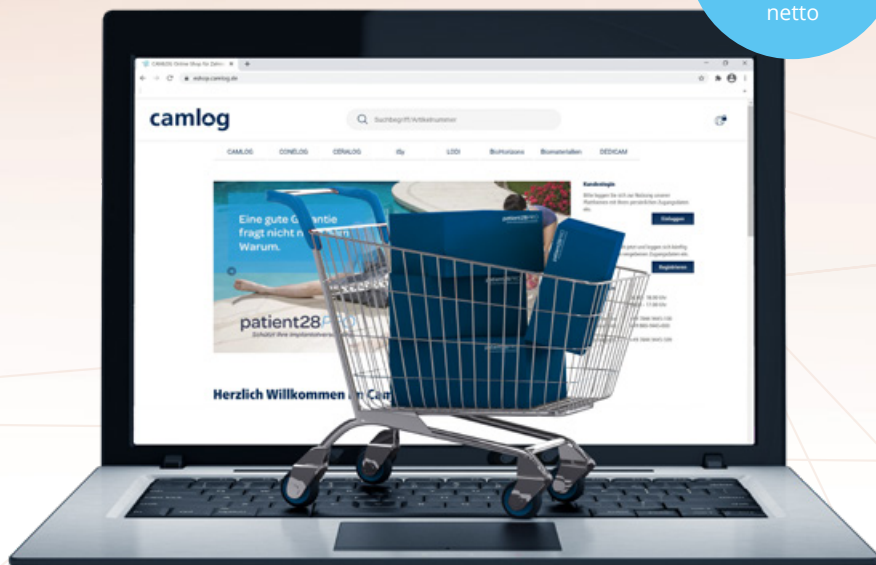
Mit der Registrierung bei unseren Camlog Online-Services profitieren Sie von zahlreichen Vorteilen und Services. So können Sie auf Unterlagen, Bild- und Videomaterial, Bibliotheken und vieles mehr zugreifen und haben Ihre Bestellungen sowie Rechnungen immer im Blick.

Sie sind noch nicht im eShop registriert, möchten aber den DEDICAM eService nutzen? Dann registrieren Sie sich schnell und einfach bei den Camlog Online-Services unter eshop.camlog.de. Unsere praktischen Tutorials zum DEDICAM eService unterstützen Sie zusätzlich bei der Registrierung und Auftragsanlage.

Hier geht es zu den eService Tutorials:

youtu.be/7RLAUMuc8VQ

Kostenlose
Zustellung ab
einem Bestellwert
von € 250,-
netto



Checkliste

Implantatversorgung

Abutments, Gingivaformer		
1	Arbeitsmodelle ohne Splitcast	
2	Gegenbissmodelle ohne Splitcast (bei Wax-up/aufgestelltem Zahn nicht notwendig)	
3	Abnehmbare Zahnfleischmaske	
4	Implantatplattform freigelegt	
5	Ausgeformtes Emergenzprofil	
6	Angaben, wie viel Druck auf die vorbereitete Gingiva ausgeübt werden soll	
7	Angaben, wie die zervikale Stufe angelegt werden soll	
8	Prothesenzahn aufgestellt – in diesen wird hineinkonstruiert	
9	Alternativ: Wax-up des Abutments	

Hinweis: Gegenbiss in Ausnahmefällen

Verschraubte Brücken		
1	Ungesägte Arbeitsmodelle ohne Splitcast	
2	Gegenbissmodelle ohne Splitcast/eingegipst auf Sockel	
3	Abnehmbare Zahnfleischmaske	
4	Implantatplattform freigelegt	
5	Ausgeformtes Emergenzprofil	
6	Angaben, wie viel Druck auf die vorbereitete Gingiva ausgeübt werden soll	
7	Angaben, wie die zervikale Stufe angelegt werden soll	
8	Wax-up/Mock-up	
9	COMFOUR® Aufbauten sind vorab auszuwählen und auf der entsprechenden Position zu verschrauben	

Stegversorgungen		
1	Ungesägte Arbeitsmodelle ohne Splitcast	
2	Gegenbissmodelle ohne Splitcast (bei Mock-up oder Aufstellung nicht notwendig)	
3	Eine durch alle Implantatschnittstellen durchgängige und abnehmbare Zahnfleischmaske	
4	Implantatplattform freigelegt	
5	Angaben zu Pfeilergestaltung (zylindrische oder zervikale Stufe)	
6	Angaben, wie viel Druck auf die vorbereitete Gingiva ausgeübt werden soll	
7	Bei angelegter zervikaler Stufe Angaben dazu, wie tief die zervikale Stufe angelegt werden soll	
8	Aufstellung auf abnehmbarer, fester Basis	
9	Alternativ: Wax-up / Mock-up	
10	Angaben zu Stegprofil und ggf. Position der Attachments	
11	COMFOUR® Aufbauten sind vorab auszuwählen und auf der entsprechenden Position zu verschrauben	

Hinweis: Gegenbiss in Ausnahmefällen

Prothetik

Gerüste		
1	Arbeitsmodelle ohne Splitcast	
2	Gegenbissmodelle ohne Splitcast/eingegipst auf Sockel	
3	Modelle mit herausnehmbaren und vorbereiteten Stümpfen	
4	Präparationsgrenzen eindeutig markiert	
5	Stümpfe ausgeblockt	
6	Aufstellung eines Prothesenzahnes bzw. Wax-up bei den Brückengliedern	

Gerüste, anatomisch reduziert		
1	Arbeitsmodelle ohne Splitcast	
2	Gegenbissmodelle ohne Splitcast	
3	Modelle mit herausnehmbaren und vorbereiteten Stümpfen	
4	Präparationsgrenzen eindeutig markiert	
5	Stümpfe ausgeblockt	
6	Stümpfe nicht lackiert	
7	Wax-up/Mock-up	

Vollanatomische Strukturen		
1	Arbeitsmodelle ohne Splitcast	
2	Gegenbissmodelle ohne Splitcast	
3	Modelle mit herausnehmbaren und vorbereiteten Stümpfen	
4	Präparationsgrenzen eindeutig markiert	
5	Stümpfe ausgeblockt	
6	Stümpfe nicht lackiert	
7	Bei größeren Konstruktionen Wax-up/Mock-up	
8	Angaben zur Kontaktpunktgestaltung	
9	Angaben zur Kontaktpunktgestaltung zum Antagonisten	

Hinweise zum Ausfüllen der Auftragsformulare

- Beachten Sie bitte die Vollständigkeit Ihrer Vorgaben. Alle Rückfragen unsererseits verzögern die Lieferzeit Ihrer Bestellung.
- Die Verwendung des DEDICAM Produktkataloges als Hilfsmittel zur korrekten Auftragsformulierung wird empfohlen.

Anforderung Präparationsrichtlinien

Eine optimale Vorplanung gibt den Rahmen für die spätere 3D-Konstruktion vor. Damit Sie uns ein möglichst einwandfreies Modell zusenden können, haben wir eine Übersicht mit den wichtigsten Präparationsrichtlinien für Sie zusammengestellt.

<p>Gezackter, unscharfer Präparationsverlauf</p>	<p>Kleiner Winkel zwischen Stufe und vertikaler Präparation</p>
<p>Zu stark ausgeprägte Hohlkehle – Regenrinne</p>	<p>Tangentialer Auslauf der Präparation</p>
<p>Keine sichtbare Präparationsgrenze</p>	<p>Scharfe Kanten</p>
<p>Präparation mit starker Unterkehlung</p>	<p>Tiefe Präparationen im Fissurenbereich</p>
<p>Zu wenig retentiv präpariert – zu stark gewinkelte Stumpfwände</p>	<p>Zu dicht liegende Präparationsränder</p>
<p>Differenzierende Stumpfwände mit Hinterschnitten</p>	<p>Divergierende Brückenpfeiler</p>
<p>Präparation im Bereich der Wurzelteilung mit kleinem Innenradius</p>	<p></p>
<p>Unschärfe, raue Oberfläche</p>	<p></p>

Quelle: Ivoclar Vivadent, Schaan, Liechtenstein

Anforderung Modellbeschaffenheit

Das Modell ist neben der Auftragsanlage im eService die Grundlage für den Designvorschlag Ihrer gewünschten Konstruktion. Um eine hohe Ergebnisqualität sicherzustellen, haben wir nachfolgend die ideale Ausgangslage veranschaulicht. Denn gerade die implantologische Versorgung von Patienten stellt im Hinblick auf Präzision die Königsdisziplin der prothetischen Rekonstruktion dar und erfordert bei allen Prozessschritten größte Sorgfalt.

Beschaffenheit der Modelle

- Ohne Splitcast und nicht auf Sockelplatten der Artikulatoren fixiert
- Die Laborimplantate müssen an der Implantatschulter unbeschädigt sein (Abb. 1 und 2)
- Bei direkt auf Implantatschulter verschraubten Stegen und Brücken ist eine durchgehende, abnehmbare Zahnfleischmaske mit ausreichender distaler Extension auf einem ungesägten Modell zwingend notwendig (Abb. 3 und 4)
- Bei Einzelzahnversorgungen auf Implantaten: Zahnfleischmaske mit einem vertikalen Schlitz versehen, um die visuelle Kontrolle auf der Implantatschulter zu ermöglichen
- Zahnfleischmasken mit vorgestalteten Durchtrittsprofilen, definierten Emergenzprofilen (Abb. 5 und 6)
- Bei Stegkonstruktionen auf Stegaufbauniveau müssen die Stegaufbauanaloge verwendet werden oder die Stegaufbauten verschraubt in den unbeschädigten Laborimplantaten mitgeliefert werden
- Herausnehmbare Zahnstümpfe
- Freigelegte und unterschiffene Präparationsgrenzen
- Radierte Auflagen für Brückenglieder und Pontics
- Es ist wichtig, die korrekte Bisslage zu übertragen

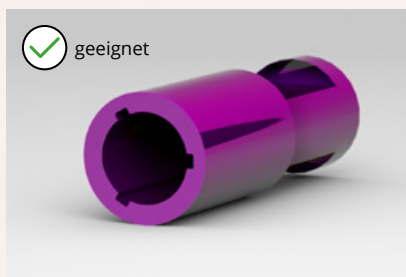


Abb. 1 Ein unbeschädigtes Laborimplantat (K-Serie).

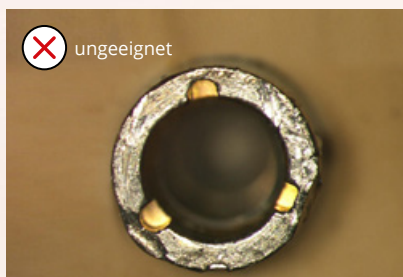


Abb. 2 Beschädigte Laborimplantate sind ungeeignet für die perfekte Passung Ihrer Rekonstruktion.

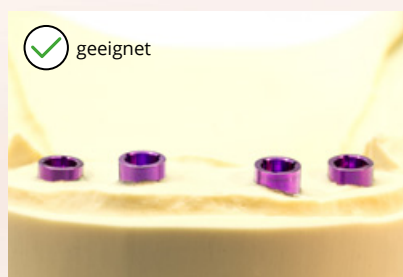


Abb. 3 Modell ohne Zahnfleischmaske.

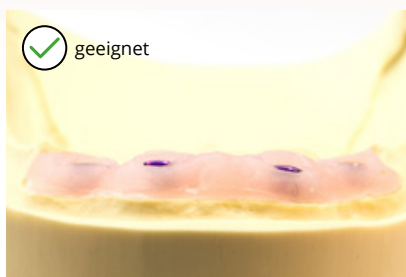


Abb. 4 Modell mit abnehmbarer Zahnfleischmaske.



Abb. 5 Zahnfleischmaske mit vorgestaltetem Durchtrittsprofil.



Abb. 6 Zahnfleischmaske ohne vorgestaltetes Durchtrittsprofil.

Hinweis

Sollten Sie die hier beschriebenen Anforderungen an das Modell nicht einhalten, werden die Mitarbeitenden des Scan & Design Services ohne Rücksprache die nötigen Korrekturen der Modelle (Radieren) und Bisse (Beschneiden) vornehmen. Der Status vor Bearbeitung des Modells wird mit einem Silikon Schlüssel konserviert.

Steg mit Stegüberwurf

Die Königsdisziplin bei großen herausnehmbaren Konstruktionen ist der Stegüberwurf. Die besondere Herausforderung sind exakt korrespondierende Halteelemente in Steg und Überwurf. Über den DEDICAM Scan & Design Service bieten wir zwei Verfahrenswege an, um Ihnen diese elegante Versorgungsart zu ermöglichen: das Ein- und das Zweischrittverfahren.

Generell beauftragen Sie initial beide Konstruktionselemente gleichzeitig – den Steg und den Überwurf – und senden uns die hierfür benötigten Unterlagen.

Fakten

- Steg und Überwurf müssen zusammen beauftragt werden
- Steg:
 - Profil: 2° konisch, definierter Radius an okklusaler Auflagefläche für Überwurf
 - Ausschließlich poliert erhältlich
 - Wird designt mit 0,1 mm basalem Abstand zur Gingiva
 - Verfügbare Halteelemente: Aufnahme für MK1, Gewindebohrung M2 für Locator® sowie Preci Horix und Preci Vertex
- Überwurf:
 - In Titan- wie auch CoCr-Legierung erhältlich
 - Mit feingefräster oder genarbter Außenfläche erhältlich
 - Retentionsstifte sind optional und ohne Aufpreis erhältlich
 - Wird auf den Steg werksseitig aufgespasst
 - Friktion auf dem Steg erfolgt über die oben genannten Halteelemente

Hinweise zum Ablauf

- Steg darf im Zuge der Einprobe nicht nachbearbeitet werden
- Vollständigkeit aller Unterlagen ist zwingend – Recherchearbeit verlängert den Prozess
- Verzögerte Freigaben der Designvorschläge beeinflussen die Liefertermine
- Das ungesägte Meistermodell benötigt eine durchgehende Zahnfleischmaske mit ausreichender distaler Extension

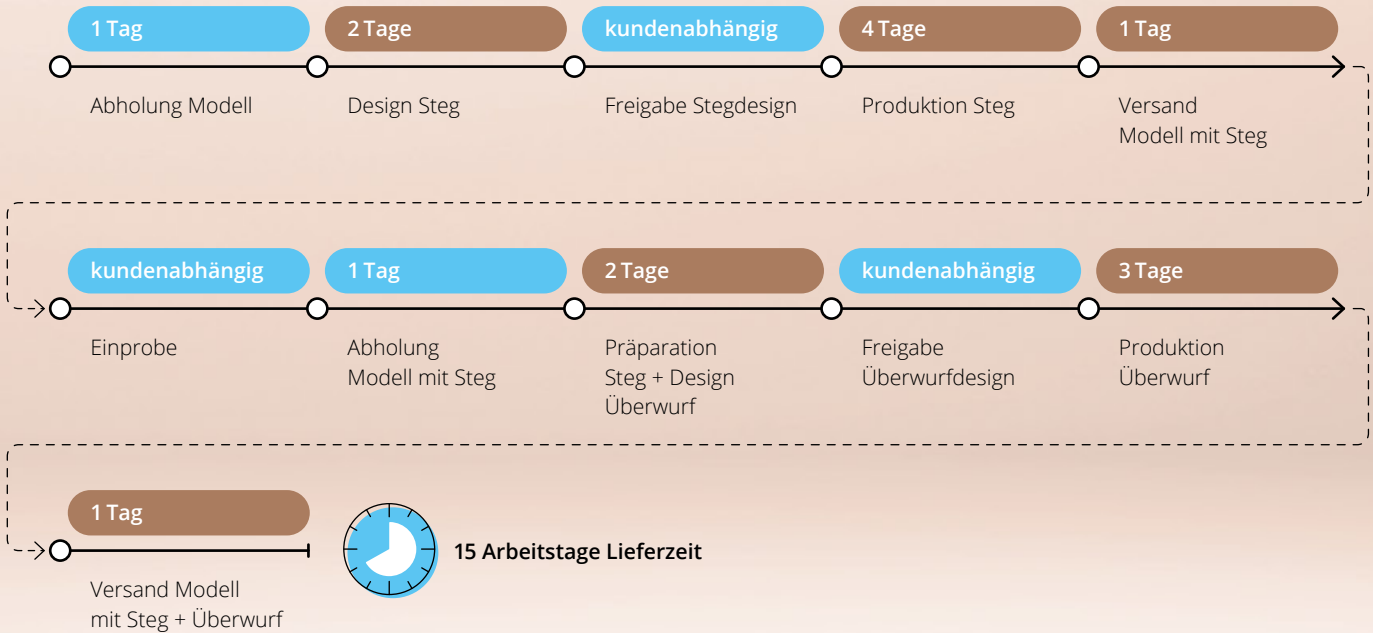


Laufzeiten

Zweischrittverfahren

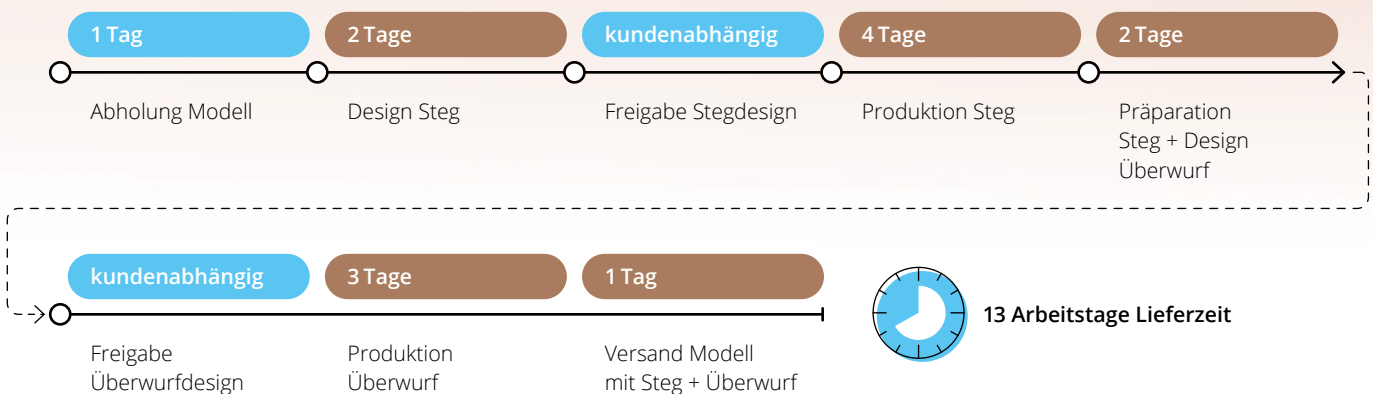
- Kunde
- DEDICAM

Wir senden Ihnen den bereits polierten Steg zur Einprobe zu. So können Sie das Ergebnis prüfen und uns das Werkstück wieder zurücksenden. Auf Basis des gescannten Stegs erstellen wir den passenden Überwurf.



Einschrittverfahren

Wir senden Ihnen den polierten Steg und Überwurf gleichzeitig zu. So sparen Sie sich logistischen Aufwand sowie die Versandkosten. Zusätzlich verkürzt sich die Lieferzeit.



DEDICAM Versandschachtel

Für den sicheren Transport Ihrer Planungsunterlagen und Arbeitsmodelle benutzen Sie bitte unsere kostenlosen Versandschachteln und den UPS-Abholauftrag. Die Lieferung der Versandschachteln zu Ihnen ist kostenfrei.

Bitte verwenden
Sie unsere
kostenfreien
Versandschachteln



Das Verpackungsmaterial können Sie im DEDICAM eService bestellen.



Legen Sie Planungshilfen und Modelle in die weißen Schachteln.



Legen Sie dem Päckchen den Warenbegleitschein bei.



Per UPS Abholauftrag senden Sie das Päckchen an Camlog.

UPS Abholauftrag

Mit dem UPS Abholauftrag können Sie uns Ihre Planungsunterlagen und Arbeitsmodelle zusenden. Bitte beachten Sie, dass pro Abholauftrag 8,50 € für Sie anfallen.

Wie Sie schnell und einfach eine Abholung beauftragen, zeigen wir Ihnen in unserem praktischen Video-Tutorial:

youtu.be/vsZQ6PMhcMk

Hier geht's zum UPS Abholauftrag:
www.camlog.de/dedicam-abholauftrag



Eine gute Garantie macht keine halben Sachen

Mit patient28PRO sichert Camlog im Falle eines Implantatverlustes ein einzigartiges Garantieversprechen zu, von dem erstmals das gesamte behandelnde Team – Chirurg, Prothetiker und Zahntechniker – profitiert. Unabhängig von der Ursache werden alle systemischen Bauteile (z.B. Gingivaformer oder Abformpfosten), die zur Neuversorgung benötigt werden, kostenfrei ersetzt.

Auch für die digitale Individualprothetik steht Camlog nicht nur mit individuell gefertigten Implantatprodukten der Marke DEDICAM ein, sondern auch mit dem Ersatz der prothetischen Halbzeuge von abutmentgetragenen Kronen, Brücken sowie Gerüsten aus dem DEDICAM Materialportfolio. Das behandelnde Team wird im Garantiefall wahlweise und kostenfrei mit den Dienstleistungen des Scan & Design Service unterstützt. patient28PRO greift, sofern Originalkomponenten verwendet wurden – unabhängig davon, ob sie von DEDICAM hergestellt wurden. Das gilt für die Implantatprothetik als auch für prothetische Elemente und Strukturen.

Hinweis: Direktverschraubte Konstruktionen in Camlog Originalqualität erhalten Sie ausschließlich bei DEDICAM.

Mehr Informationen und die Garantiebedingungen finden Sie unter

www.camlog.de/patient28PRO

Mit gutem Beispiel voran

patient28PRO
Schützt Ihre Implantatversorgung

patient28PRO – der Leistungsumfang im Garantiefall

Marianne M. hat eine Stegversorgung auf vier Implantaten, verschraubt auf vier Stegaufbauten. Bei der Erst-OP wurde bereits eine Knochenaugmentation mit BioHorizons Camlog Produkten gemacht, ebenso wurde guided by DEDICAM implantiert. Nach 4,5 Jahren geht eines der vier Implantate verloren und macht eine Neuversorgung notwendig, bei der auch die Suprastruktur ersetzt werden muss.

patient28PRO leistet in diesem Fall kostenfrei:

- 1 × Knochenersatzmaterial (eine Verkaufseinheit nach Wahl)
- 1 × Barrieremembran (eine Verkaufseinheit nach Wahl)
- Wahlweise DEDICAM Implantat-Planungsservice und Guide System:
Bohrschablone Premium Plus (Datenimport, Datenmatching und Implantatplanung, Design Bohrschablone, Druck Bohrschablone inkl. verklebter Führungshülsen)
- 1 × Implantat von Camlog
- 4 × Stegaufbau
- 4 × Scankappe für Stegaufbau
- 4 × Labor-Prothetikschrabe
- 4 × Steg-Laborimplantat für Stegaufbauten
- 4 × Prothetikschrabe
- Wahlweise DEDICAM Scan- und Design-Dienstleistungen
- Wahlweise DEDICAM Steg inkl. Attachments
- Wahlweise DEDICAM Stegüberwurf

DEDICAM Service – hervorragende Qualität plus umfangreicher Support

Servicezeiten Montag–Freitag von 8.00 bis 17.00 Uhr

Telefon +49 7044 9445-850

Fax +49 7044 9445-11850 (kostenfrei)

E-Mail dedicam.scandesign@camlog.com

Website www.camlog.de/cadcam

Wir unterstützen Sie gerne bei

- Fragen zu laufenden Aufträgen für den Scan & Design Service
- der Freigabe des Designs

Um Ihre Anliegen schnellstmöglich bearbeiten zu können, teilen Sie uns bitte Ihre Kundennummer sowie die Auftragsnummer mit.



Scan & Design Service



Lena Brodbeck



Anna Gojsilovic



Elena Gryzunov



Silke Hanke



Annette Heinig



Rebecca Hollik



Marion Leicht



Tawfeek Mozaik



Beatrice Roller



Christian Schmidt



Artur Taubert



Linda Werner

Technischer Service

Das DEDICAM Serviceteam besteht aus erfahrenen Zahn-technikern und Zahntechnikermeistern mit langjähriger Erfahrung in zahlreichen CAD-Softwares. Gerne sind sie bei Fragen telefonisch für Sie da und schalten sich bei Bedarf über den TeamViewer auf Ihren Computer.

Scan & Design Service

Unser Scan & Design Service unterstützt Zahn-techniker, die noch keine CAD-Einrichtung installiert haben, aber von den Vorteilen des digital gefertigten Zahnersatzes profitieren möchten. Wir stellen Ihnen das zahn-technische Wissen unserer Spezialisten, gepaart mit moderner Infrastruktur, zur Verfügung. Ohne zusätzliche Investitionen profitieren Sie von neuen Fertigungstechnologien und nehmen an der Entwicklung der Branche teil.

Implantat-Planungsservice

Der Implantat-Planungsservice unterstützt das Therapeutenteam aus Chirurg, Prothetiker und Zahn-techniker bei der Übertragung der aus der prothetischen Planung abgeleiteten Implantatpositionierung. Beginnen Sie mit dem Know-how erfahrener Kollegen schon am Anfang der digitalen Prozesskette der implantatgestützten Therapie – auch ohne Investition in eine eigene Planungssoftware und dem damit verbundenen Zeiteinsatz für die Bedienung der Software – ganz im Sinne des „Backward Plannings“. Unser Konzept ist so gestaltet, dass Sie die Dienstleistungen bedarfsgerecht abrufen können.

Umfangreicher und vielseitiger Support

- Hilfe bei der Bestellung über den eService
- Auskunft zu laufenden Aufträgen
- DEDICAM CAD-Bibliotheken importieren
- Ausgabeformate einrichten
- Support beim Anlegen des Auftrages
- Support beim Design
- STL-Datei finden
- Schulungen und Workshops
- Vorträge, Webinare und vieles mehr

Camlog Prothetik-Spezialisten

Sie wünschen eine Vor-Ort-Beratung?

Unsere Camlog Prothetik-Spezialisten bieten Ihnen einen lösungsorientierten Support für die Planung und Umsetzung digital konzipierter prothetischer Versorgungen.

Das eigens für die Servicesparte DEDICAM aufgebaute Spezialistenteam beantwortet alle Fragen rund um die digitalen Technologien sowie deren Anwendung und zeigt Ihnen die Möglichkeiten für den effektiven digitalen Workflow – von der Praxis zum Labor und zurück. Eine detaillierte Prüfung der Konstruktionsdaten vor der Fertigung garantiert optimale Ergebnisse.

Ausgebildete und erfahrene Zahn-technikerinnen und Zahn-techniker bilden dabei die Schnittstelle zwischen Ihnen, unseren Produkten und Services sowie allen Bereichen unseres Unternehmens. Ebenso unterstützen unsere Spezialisten Sie dabei, das Versorgungsnetzwerk aus Chirurg, Prothetiker und Zahn-techniker auszubauen sowie zu koordinieren.

Fort- und Weiterbildung

Mit unseren praktischen Workshops zu implantatprothetischen Rekonstruktionen für unterschiedliche CAD-Softwares unterstützen wir Sie bei der erfolgreichen Versorgung Ihrer Patienten.

Produktmanagement

Wir entwickeln unser Produktsortiment und unseren Service permanent weiter. Dabei setzen wir auf etablierte Partner in der Materialkompetenz sowie auf ausgereifte Produkte und verlässliche Prozesse.

Distributor

CAMLOG Vertriebs GmbH | Maybachstr. 5 | 71299 Wimsheim | Deutschland
Telefon 07044 9445-100 | Fax 0800 9445-000 | info.de@camlog.com
www.camlog.de | eshop.camlog.de

Headquarters

CAMLOG Biotechnologies GmbH | Margarethenstr. 38 | 4053 Basel | Schweiz
Telefon +41 61 565 41 00 | Fax +41 61 565 41 01 | info@camlog.com | www.biohorizonscamlog.com

DEDICAM® und COMFOUR® sind eingetragene Marken der CAMLOG Biotechnologies GmbH.
Locator® ist eine eingetragene Marke von ZEST IP Holdings, LLC.

Hersteller aller individualisierten DEDICAM® Produkte: ALTATEC GmbH | Maybachstr. 5 | 71299 Wimsheim | Deutschland

Inspiring excellence in oral reconstruction

